

L'AMBIENTE E GLI ECOSISTEMI

Ci sono moltissimi esseri viventi come le piante, gli animali e gli uomini, che abitano insieme .
Questi organismi vivono in luoghi diversi che si chiamano **ambienti**.

I pesci ad esempio vivono nel mare, nel fiume o nel lago. Questi ambienti sono chiamati :
ambienti acquatici (dove c'è l'acqua).

Gli organismi come i leoni, le giraffe, i cani, i gatti, i cavalli... vivono in **ambienti terrestri** (sulla terra). La scienza che studia gli animali che vivono fra loro in un particolare ambiente si chiama **ecologia**.

Ogni organismo non vive solo ma insieme ad altri organismi della stessa specie (dello stesso tipo: leoni con leoni) e formano una **popolazione**.

In Africa ad esempio le gazzelle vivono in gruppi numerosi che formano una vera e propria popolazione.

In quel luogo vivono anche altri animali che formano altre popolazioni. Nello stesso ambiente puoi trovare una popolazione di leoni, una popolazione di gazzelle, una popolazione di giraffe ...e una popolazione di piante. Tutto questo forma la **comunità biologica** (insieme di animali e piante di tipo diverso che vivono nello stesso ambiente).



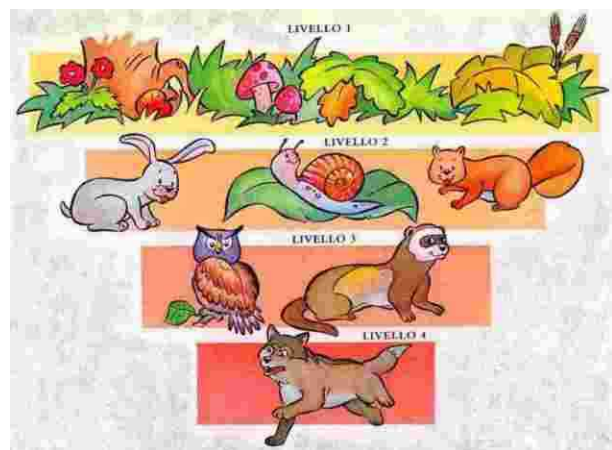
ORGANISMI VIVENTI



AMBIENTI ACQUATICI E TERRESTRI



POPOLAZIONE (GRUPPO DI GAZZELLE)



COMUNITA' BIOLOGICA (DEI VIVENTI)

Le popolazioni di organismi che vivono in una comunità di esseri viventi in un particolare ambiente formano un **ecosistema**. In un ecosistema piante ed animali vivono insieme fra loro e con l'ambiente dove si trovano, allo scopo di far crescere la propria popolazione.

Se pensi all'ambiente in cui vivono le gazzelle puoi capire come è importante per le gazzelle la presenza dell'erba che mangiano, dei fiumi dove vanno a bere, dei leoni che le possono mangiare... Per questo ogni gruppo di animali cerca un ambiente che ha delle buone caratteristiche per la loro vita. Quando un ambiente è adatto ad accogliere animali e piante diventa l'**habitat**, cioè il luogo migliore per vivere.

Una cosa importante in un ambiente è la presenza di cibo. Per gli animali erbivori la presenza di erba, piante... per gli animali carnivori la presenza di altri animali da mangiare.

Per esempio in un bosco gli uccelli rapaci mangiano gli uccelli più piccoli che mangiano gli insetti. Gli insetti mangiano le foglie delle piante. Le piante prendono con le radici le sostanze nutritive che si trovano nella terra. Questo fenomeno si chiama **catena alimentare**.



HABITAT DELL'ORSO



CATENA ALIMENTARE DEL BOSCO

- ◆ Gli esseri viventi possono vivere in diversi ambienti:



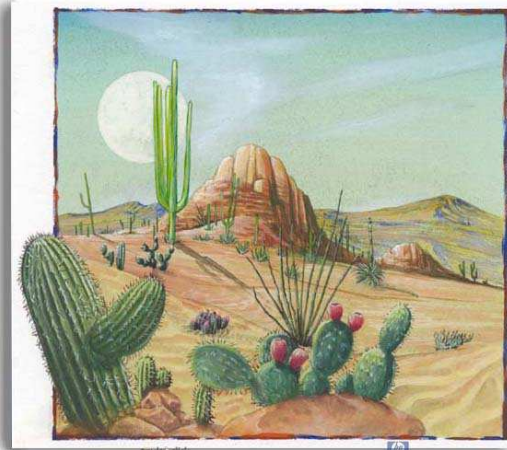
MACCHIA MEDITERRANEA



LAGO



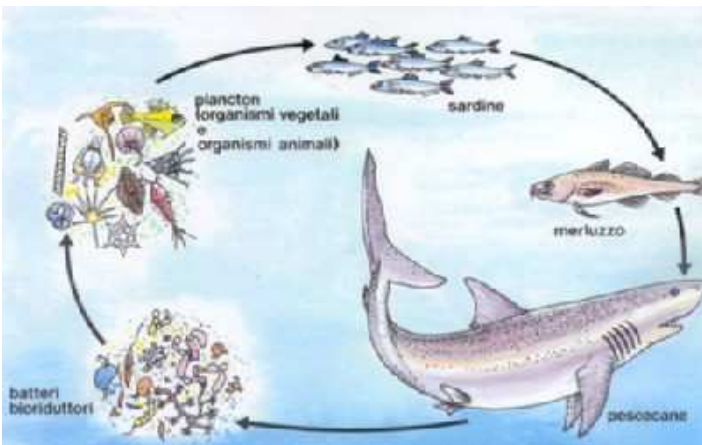
BOSCO



DESERTO



FORESTA



MARE



POLO NORD

- ◆ Gli animali e le piante della stessa specie formano una popolazione che vive con le altre popolazioni



PIANTE DIVERSE CHE VIVONO IN AMBIENTI CALDI



ANIMALI DI DIVERSA SPECIE

- ◆ Le caratteristiche degli ambienti sono molto diverse fra loro: in alcuni ambienti fa molto freddo e c'è tanta neve, in altri ambienti fa molto caldo e non c'è acqua.



DESERTO: MOLTO CALDO , NON C'E' ACQUA



POLO SUD: MOLTO GHIACCIO E FREDDO

- ◆ Gli animali e le piante che vivono insieme con l'ambiente che li ospita formano un ecosistema
- ◆ In ogni ecosistema ogni essere vivente ha bisogno degli altri esseri viventi. Ogni organismo mangia piante o animali dell'ambiente dove vive.
- ◆ Tutti gli animali e le piante che vivono nell'ambiente devono **adattarsi** (cercare di stare bene) per vivere. Ad esempio gli animali che vivono al freddo hanno la pelliccia che scalda. Le piante che vivono nel deserto dove manca l'acqua devono avere foglie molto piccole per non perdere la poca acqua che riescono a prendere dal terreno.

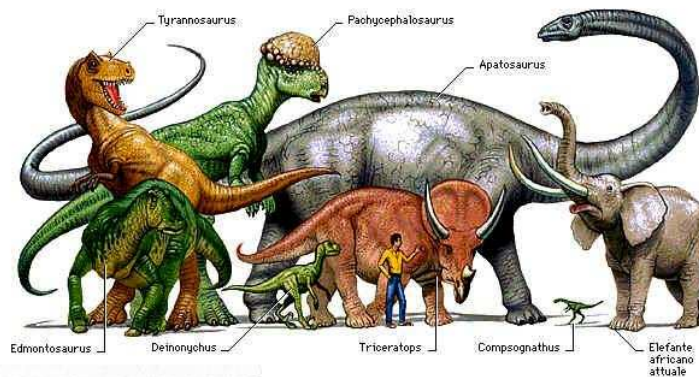


LUPO BIANCO CHE VIVE AL POLO NORD

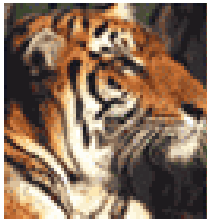





CACTUS: PIANTA DEL DESERTO CON LE FOGLIE COME AGHI

- ◆ Gli animali che non sono riusciti ad adattarsi muoiono e scompaiono (non ci sono più). Questo è successo molti milioni di anni fa con i dinosauri (animali molto molto vecchi che non ci sono più).



- ◆ Anche oggi ci sono degli animali che rischiano di scomparire perché il loro ambiente non è più adatto per loro o perché vengono uccisi dall'uomo.

tigre			panda
gorilla			elefante