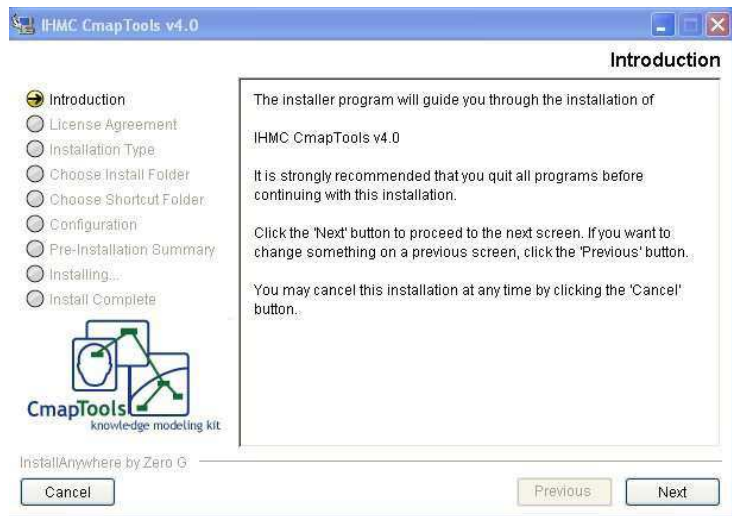


## Installare il software Cmap Tools v. 4.02 per Windows

1. Fai un doppio click sull'icona cercandola nella cartella dove è stata salvata

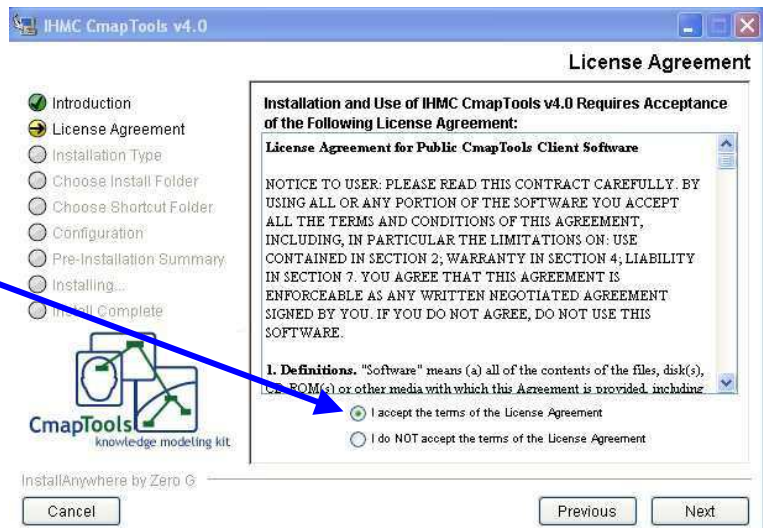


2. Clicca su next nella finestra "Introduction"

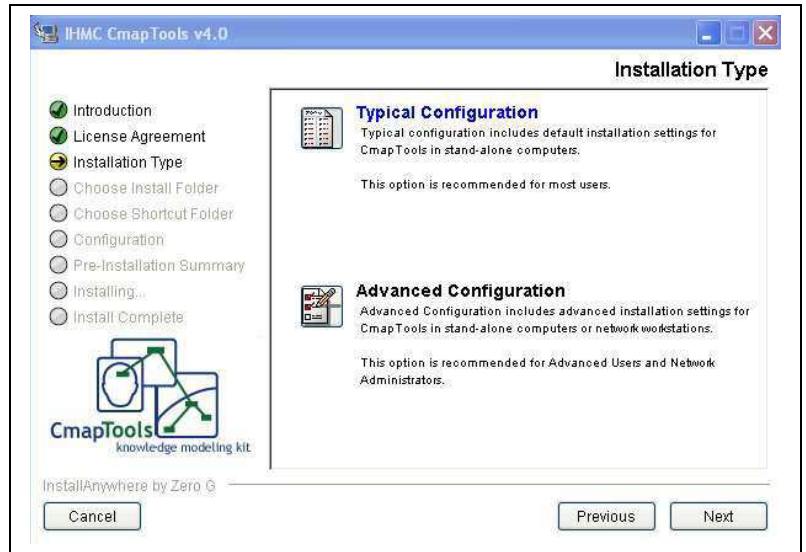


3. Nella finestra "License Agreement" scegli "I accept the terms of license agreement" e ....

4. ....clicca su next

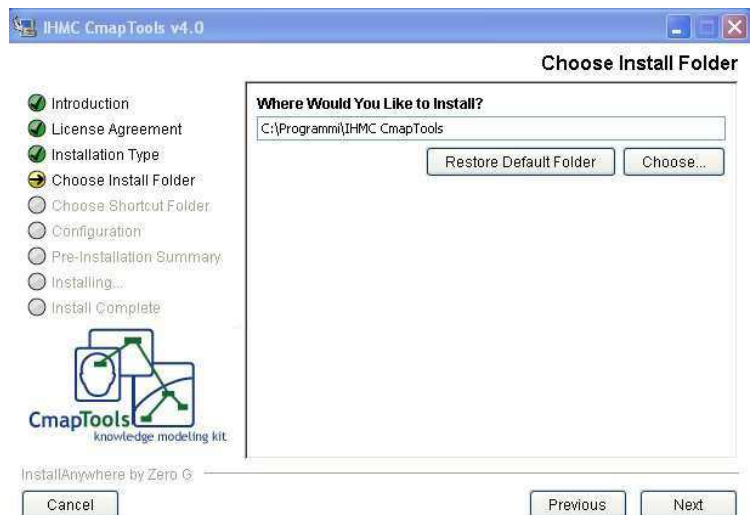


5. scegli Typical Configuration<sup>1</sup>



6. se non desideri modificare la cartella di destinazione cliccare su Nest

se invece vuoi cambiare la cartella clicca su Choose

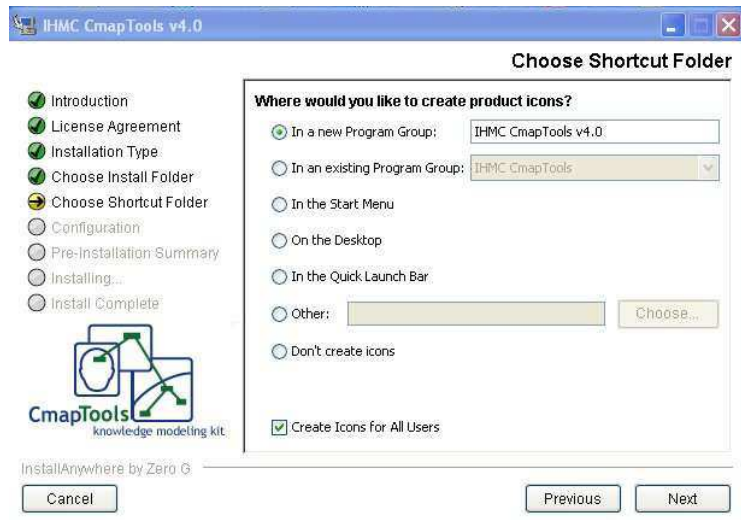


7. Se viene trovata una versione precedente di CMap viene chiesto di sostituirla (cliccando su Nest) o di specificare, tornando indietro con il tasto Previous) di specificare una nuova destinazione per l'installazione del programma

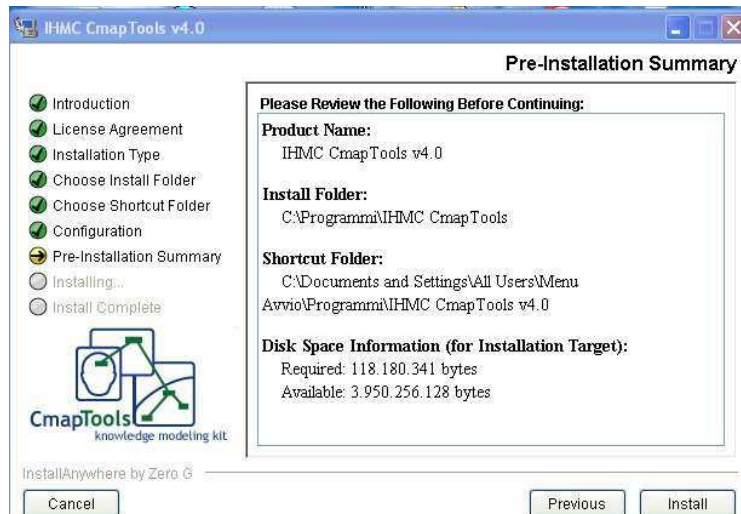


<sup>1</sup> Per la configurazione avanzata vedi [http://www.2wmaps.com/public/part\\_pac1.htm](http://www.2wmaps.com/public/part_pac1.htm)

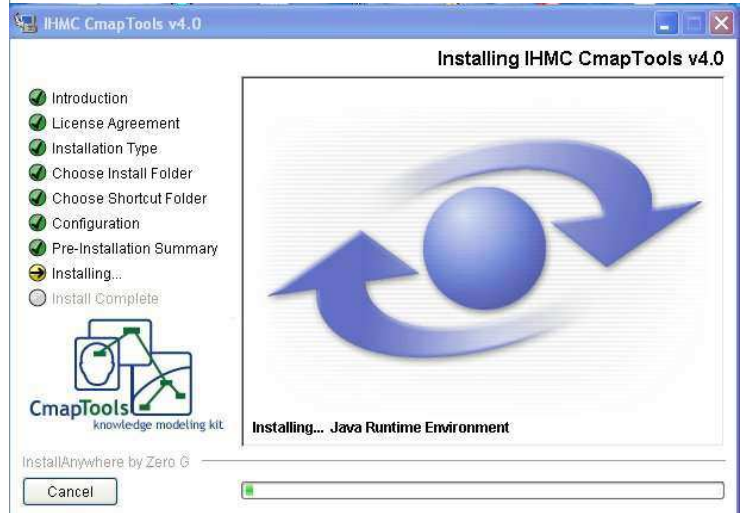
nella finestra "Choose Shortcut Folder" viene richiesto dove inserire il collegamento per aprire il programma; scegli una delle opzioni e clicca su Next



8. Nella finestra Pre-installation Summary, clicca su Install e...



9. ...aspetta finchè l'installazione sia completa e...



10. ... clicca su Done per uscire dall'installazione

